

- Diffuseur opalin - à rayonnement direct

Cadre pour montage en saillie au plafond en acier blanc et boîtier de luminaire en aluminium blanc laqué à la poudre. Couleur du boîtier blanc signalisation RAL 9016; Rétro-éclairage à LED; répartition de la lumière à rayonnement direct par diffuseur opalin en PMMA et lentilles individuelles. Pilote LED externe. Câble de liaison souple long de 40 cm relié au luminaire par système enfichable prêt à fonctionner. Luminaire lowea et cadre de montage. Les instructions de service contiennent des paramètres d'exploitation supplémentaires.

## CARACTÉRISTIQUES

Numéro de commande	60113034110+60110005100
Tarif des douanes	94051190
Marque de certification	IP 20, Classe d'isolation II, F, Intérieur, CE
Programmes d'aide de l'État	BEG - subvention fédérale pour les bâtiments performants (valable uniquement pour l'Allemagne)

## ÉLECTROTECHNIQUE

Ballast	Pilote électronique à canaux multiples, 4-étapes (1 pièce)
Puissance du système	39W-30W
Tension secteur	230V/50Hz
Classe de efficacité énergétique/Source de lumière	C

## ÉCLAIRAGISME

Équipement	LED, Rendu des couleurs/Température de couleur CRI ≥ 80 / 3000K
------------	--

Flux lumineux nominal/niveaux d'enclenchement (PE multi)	4800lm/39W, 4400lm/36W, 4200lm/34W, 3800lm/30W (Réglage standard 4200 lm)
--	--

Longévité des sources LED	50000h L80/B10
---------------------------	-------------------

Efficacité lumineuse du luminaire	128lm/W-122lm/W
-----------------------------------	-----------------

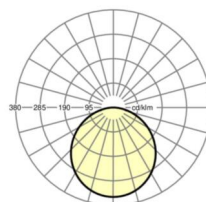
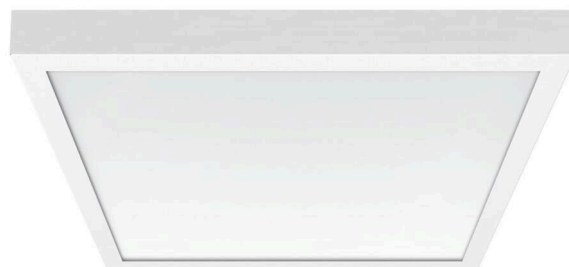
UGR trans./long.	21.9 / 21.9 (39W)
------------------	----------------------

## MÉCANIQUE

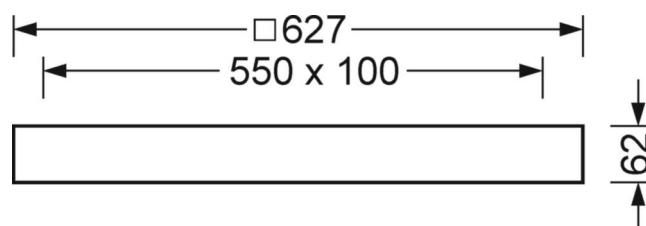
Couleur du boîtier	blanc signalisation RAL 9016
Cotes (Long.xLarg.xH/DxH)	627mm x 627mm x 62mm
Profondeur	62mm
Poids (net)	6.49kg
Type de montage	Montage individuel en saillie au plafond

## LIEN PROFOND

<https://www.regiolux.de/fr/article/60113034110+60110005100>



Référence	LED 4800lm/39W 830
ηLB	100 %
Φ ↓/↑	100 % / 0 %
UGR trans./long.	21.9 / 21.9



## Dimensions

L	627 mm	Longueur
B	627 mm	Largeur
H	62 mm	Hauteur
T	62 mm	Profondeur
KL	144 mm	Longueur tête du luminaire ou boîtier de ballasts
KB	42 mm	Largeur tête du luminaire ou boîtier de ballasts
KH	29 mm	Hauteur tête du luminaire ou boîtier de ballasts

